

Sirene Blindada Auto-Alimentada Temporizada com Bateria

Diagrama de Ligação - S60P1S12VB

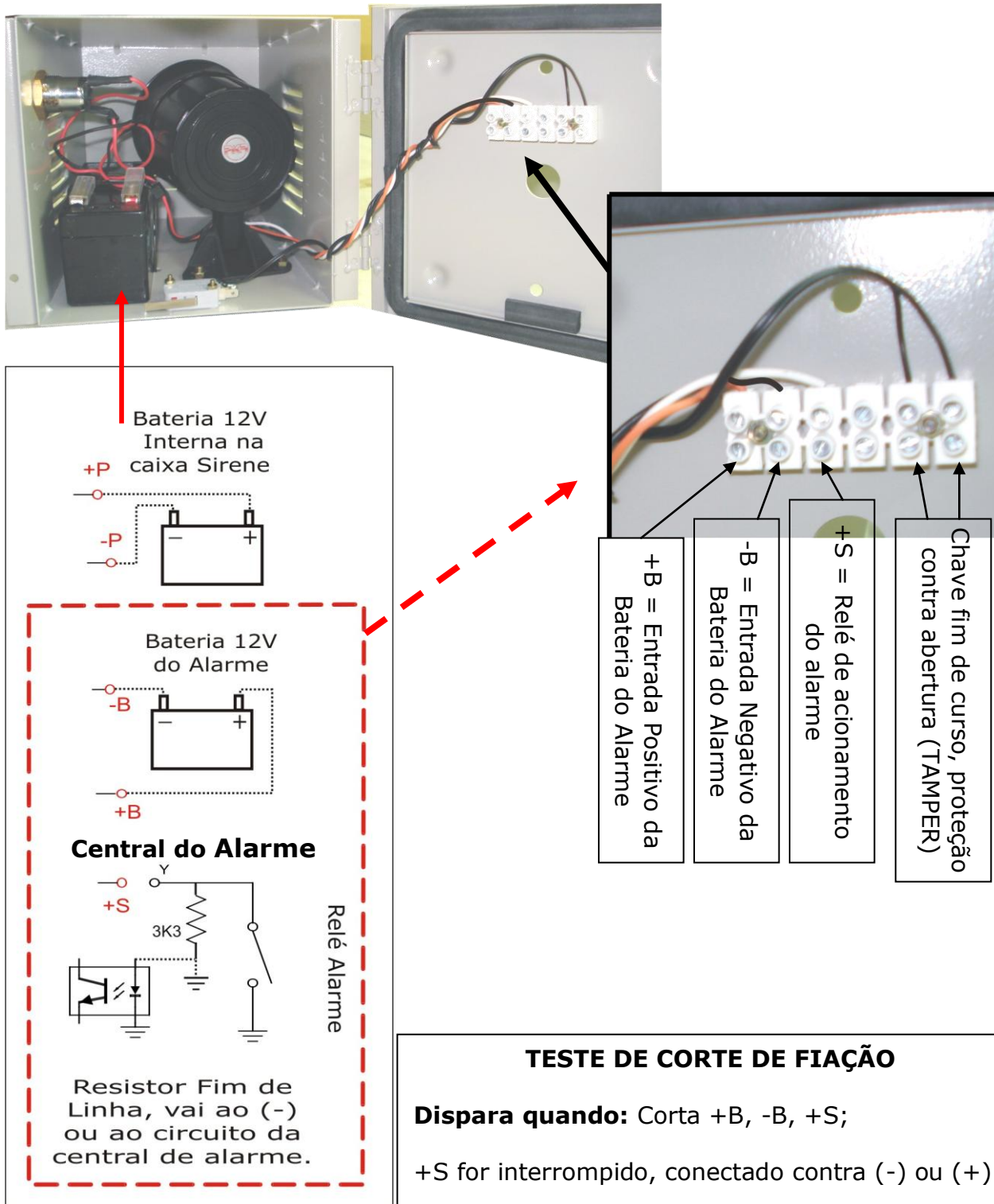
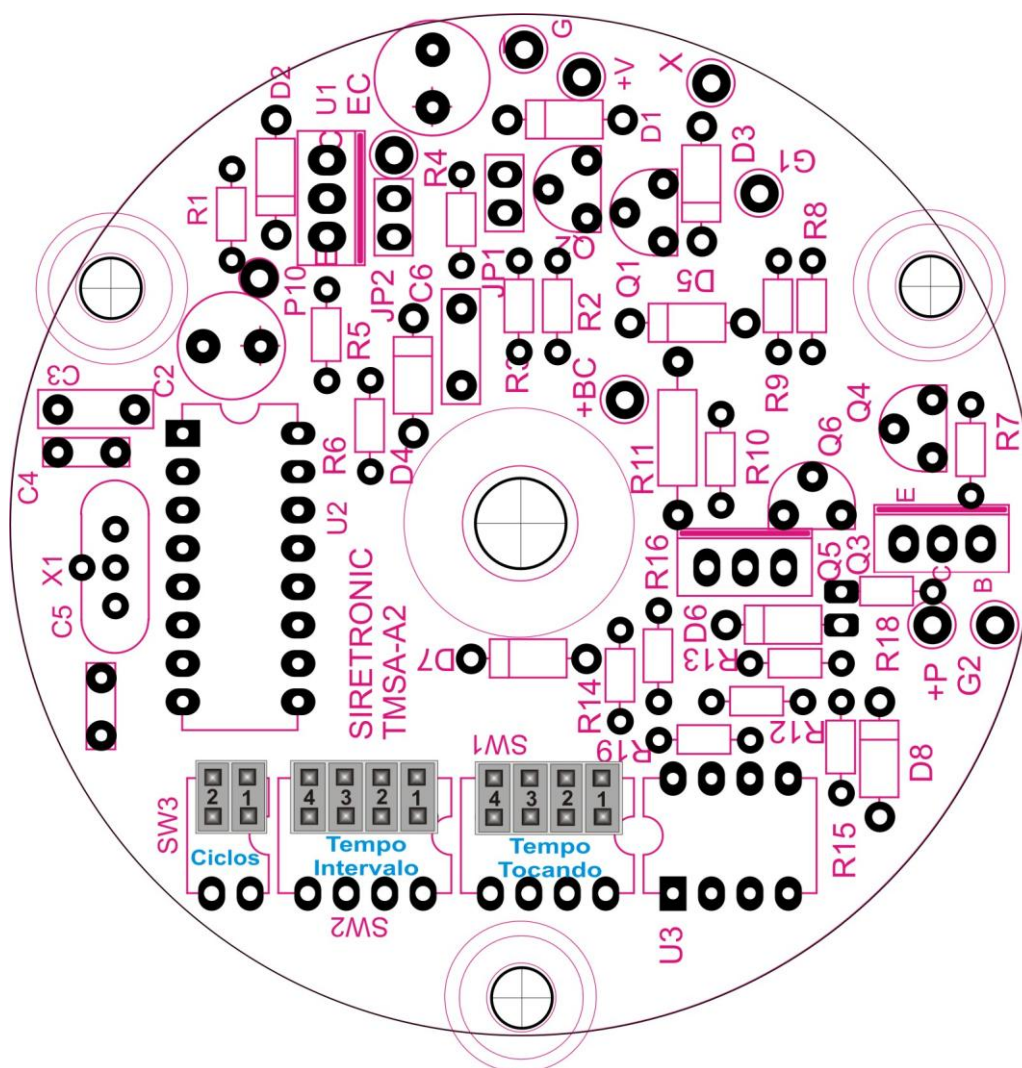


Diagrama de Temporização



A programação dos tempos, tocando, intervalo, e número de ciclos são feitos pelas pontes programáveis (jumpers).

O código usado é o binário, válido para todas as 3 programações.

Tempo tocando ou intervalo.

Sem ponte 1=1 minuto.

Sem a ponte 2=2 minutos

Sem as pontes 1 e 2= 3 minutos.

Sem nenhuma ponte= 15 minutos.

Ciclos.

Define o número de ciclos que vai tocar e depois desligar definitivo.

Sem ponte 1=1 ciclo

Sem ponte 2=2 ciclos

Sem nenhuma ponte=3 ciclos.